

УТВЕРЖДАЮ:

И.о. Председателя комитета Ивановской области

по лесному хозяйству

должность

А.В. Бабаев

фамилия, имя и отчество (при наличии)

10.06.2024

дата

Акт

лесопатологического обследования № 44-2024

лесных насаждений ОГКУ "Кинешемское лесничество" (лесничество, лесопарк)

Ивановская область (субъект Российской Федерации)

Способ лесопатологического обследования:

1. Визуальный

2. Инструментальный

Место проведения

Участковое лесничество	Урочище (дача)	Квартал	Выдел	Площадь выдела, га	Лесопатологический выдел	Площадь лесопатологического выдела, га
Нагорное		61	23	2,8	1	0,40

Лесопатологическое обследование проведено на площади 0,40 га

Кадастровый номер участка:

37:07:000000:00009 ; 37:22:000000:2; 37:22:020501:1 ;

37:22:020 501:2 ; 37:22:020 501:3

для участков, предоставленных в постоянное (бессрочное пользование, аренду)

Документ о праве пользования:

Договор аренды от 11 февраля 2010 г. Б/Н

Заготовка древесины

(тип документа о праве пользования, дата, номер, вид разрешенного использования лесов)

2.4.3. Поражено болезнями:

Болезнь / возбудитель	Порода	Встречаемость (% от запаса насаждения)	Степень поражения лесного насаждения (слабая, средняя, сильная)

2.5. Выборке подлежит 97,7 % деревьев (указывается общий % запаса деревьев, подлежащих рубке, от общего запаса насаждения),

в том числе:

без признаков ослабления	_____	% (причины назначения);	_____
ослабленных	_____	% (причины назначения)	_____
сильно ослабленных	_____	% (причины назначения)	_____
усыхающих	_____	% (причины назначения)	_____
свежего сухостоя	_____	%;	_____
свежего ветровала	_____	%;	_____
свежего бурелома	_____	%;	_____
старого сухостоя	<u>65,9</u>	%;	_____
старого ветровала	<u>31,8</u>	%;	_____
старого бурелома	_____	%;	_____

2.6. Полнота лесного насаждения после уборки деревьев, подлежащих рубке, составит 0

Критич. полнота для данной категории лесн. насаж. и преобл. породы составляет 0,5

ЗАКЛЮЧЕНИЕ к инструментальному обследованию участка.

С целью предотвращения негативных процессов или снижения ущерба от их воздействия назначено:

Участковое лесничество	Урочище (дача)	Квартал	Выдел	Площадь выдела, га	Лесопатологический выдел	Площадь лесопатологического выдела, га	Вид мероприятия	Площадь мероприятия, га	Породы	Доля выбираемой древесины по запасу, %	Рекомендуемый срок проведения мероприятия
1	2	3	4	5	6	7	8	9	10	11	12
Нагорное	-	61	23	2,8	1	0,40	ССР	0,40	Е, Б	100,0	2024-2026

Ведомость временной пробной площади и абрис лесного участка прилагаются (приложение 2 и 3 к Акту).

РЕКОМЕНДАЦИИ по проведению мероприятий, не относящихся к мероприятиям по предупреждению распространения вредных организмов.

- соблюдение Правил пожарной безопасности в лесах, Правил заготовки древесины, обеспечение мероприятий по лесовосстановлению лесов в соответствии с Правилами лесовосстановления.
- своевременная вывозка заготовленной древесины;
- надзор за состоянием насаждения.

Дата проведения ЛПО 15.05.2024 г.

Дата составления документа 28.05.2024 г.

Исполнитель работ по проведению лесопатологического обследования:

Фамилия, имя и отчество (при наличии) Токарев А.В.

Организация ООО "Решма-Лес"

Должность инженер л/в

Подпись  Телефон 8(49331)5-30-10

Приложение 1
к акту лесопатологического обследования
утвержденному Приказом
Минприроды России
от 09.11.2020 № 910

Ведомость лесных участков с выявленными несоответствиями таксационным описаниям

1	2	3	4	5	6	7	8	9	10	Таксационная характеристика										Заложено пробных площадей	
										состав	порода	возраст	средняя высота, м	средний диаметр, см	тип леса	полнота	бонитет	запас, куб м/га	количество, шт.	общая площадь, га	
1	2017	61	23	2,8	Эксплуатационные	ОЗУ	ТО	×	×	0,40	10Е+Б	Е	34	10	19	ЕЧ В3	1	2	139,45	Спл. пер.	0,40
							Ф	1	0,40		10Е+Б	Е	34	10	19	ЕЧ В3	1	2	139,45	Спл. пер.	0,40

Условные обозначения:

ТО - таксационные описания

Ф - фактическая характеристика лесного насаждения

Исполнитель работ по проведению лесопатологического обследования:

Фамилия, имя и отчество (при наличии)

Токарев А.В.

Подпись



ВРЕМЕННАЯ ПРОБНАЯ ПЛОЩАДЬ № _____

1.1. Субъект Российской Федерации _____ Ивановская область _____

Лесничество _____ ОГКУ "Кинешемское лесничество" _____

Участковое лесничество _____ Нагорное _____ Урочище (дача) _____

Квартал _____ 61 _____ Выдел _____ 23 _____ Площадь выдела _____ 2,8 _____ га.

Лесопатологический выдел _____ 1 _____ Площадь лесопатологического выдела _____ 0,40 _____ га.

1.2. Метод перече́та:

Сплошной, ленты пере́чета, круговые площадки постоянного радиуса, реласкопические площадки
(нужное подчеркнуть)

Количество лент/площадок _____ - _____ шт. Размеры площадок (длина × ширина/радиус) _____ - _____ м.

Размер временной пробной площади: _____ 0,40 _____ га.

1.3. Фактическая таксационная характеристика насаждения:

Состав _____ 10Е+Б _____ возраст _____ 34 _____ лет; тип леса _____ ЕЧ В3 _____ полнота _____ 1 _____

бонитет _____ 2 _____ Запас на га _____ 139,5 _____ кбм Возобновление _____ благонадежное, _____

1.4. Номер очага вредных организмов: _____

Тип очага вредных организмов: _____ эпизодический _____ хронический _____ (подчеркнуть)

Фаза развития очага вредных организмов: _____ начальная, _____ нарастания численности,
собственно вспышка, кризис _____ (подчеркнуть)

1.5. Причина ослабления, повреждения насаждения и время:

повреждение (заселено или отработано) короедом-типографом (код 343), воздействия сильных ветров прошлых лет, повлекшие наклон более 10°, изгиб или вывал деревьев (код 821).

Состояние насаждения : _____ погибшее лесное насаждение _____

Средневзвешенная категория состояния насаждения : _____ 5,00 _____

1.6. Назначенные мероприятия: _____ сплошная санитарная рубка _____

Исполнитель работ по проведению лесопатологического обследования:

Фамилия, имя и отчество (при наличии) _____ Токарев А.В. _____ Подпись _____ 

Дата составления документа _____ 28.05.2024 г. _____

ВЕДОМОСТЬ ПЕРЕЧЕТА ДЕРЕВЬЕВ

(для сплошного, ленточного и перечета на круговых площадках постоянного радиуса)

По насаждению:

средневзвешенная категория состояния

5,00

Ступени толщины, см	Количество деревьев по категориям состояния, шт.																Всего	
	1		2		3		4		5		5 (а,б,в)			5 (г,д,е)			шт. / куб.м	в т. ч. подлежи т рубке, %
	Н	З	Н	З	Н	З	Н	З	Н	З	Н	З	О	Н	З	О		
1	2	3	4	5	6	7	8	9	10	11	12	13	14	15	16	17	18	19
8																17	17 / 0,51	100,0
12														8		25	33 / 2,64	100,0
16														5		31	36 / 6,43	100,0
20	3															38	41 / 13,03	93,3
24	1															29	30 / 14,93	97,1
28																15	15 / 11,1	100,0
32																7	7 / 7,14	100,0
36																		
40																		
44																		
48																		
52																		
56																		
60																		
Итого, шт.	4													13		162	179 / 55,78	175
Итого, куб.м	1,30													1,49		52,99	55,78	54,48
Итого, % от запаса по насаждению	2,3													2,7		95,0	100,0	97,7

Условные обозначения: Н - не заселено (не поражено, не повреждено), З - заселено стволовыми вредителями (поражено болезнями, повреждено огнем), О - отработано стволовыми вредителями.

Порода:

Ель

Средневзвешенная категория состояния

5,00

Ступени толщины, см	Количество деревьев по категориям состояния, шт.																Всего	
	1		2		3		4		5		5 (а,б,в)			5 (г,д,е)			шт. / куб.м	в т. ч. подлежи т рубке, %
	Н	З	Н	З	Н	З	Н	З	Н	З	Н	З	О	Н	З	О		
1	2	3	4	5	6	7	8	9	10	11	12	13	14	15	16	17	18	19
8																17	17 / 0,51	100,0
12																25	25 / 2	100,0
16																31	31 / 5,58	100,0
20																38	38 / 12,16	100,0
24																29	29 / 14,5	100,0
28																15	15 / 11,1	100,0
32																7	7 / 7,14	100,0
36																		
40																		
44																		
48																		
52																		
56																		
60																		
Итого, шт.																162	162 / 52,99	162
Итого, куб.м																52,99	52,99	52,99
Итого, % от запаса по породе																100,0	100,0	100,0

Причины назначения в рубку деревьев категорий состояния

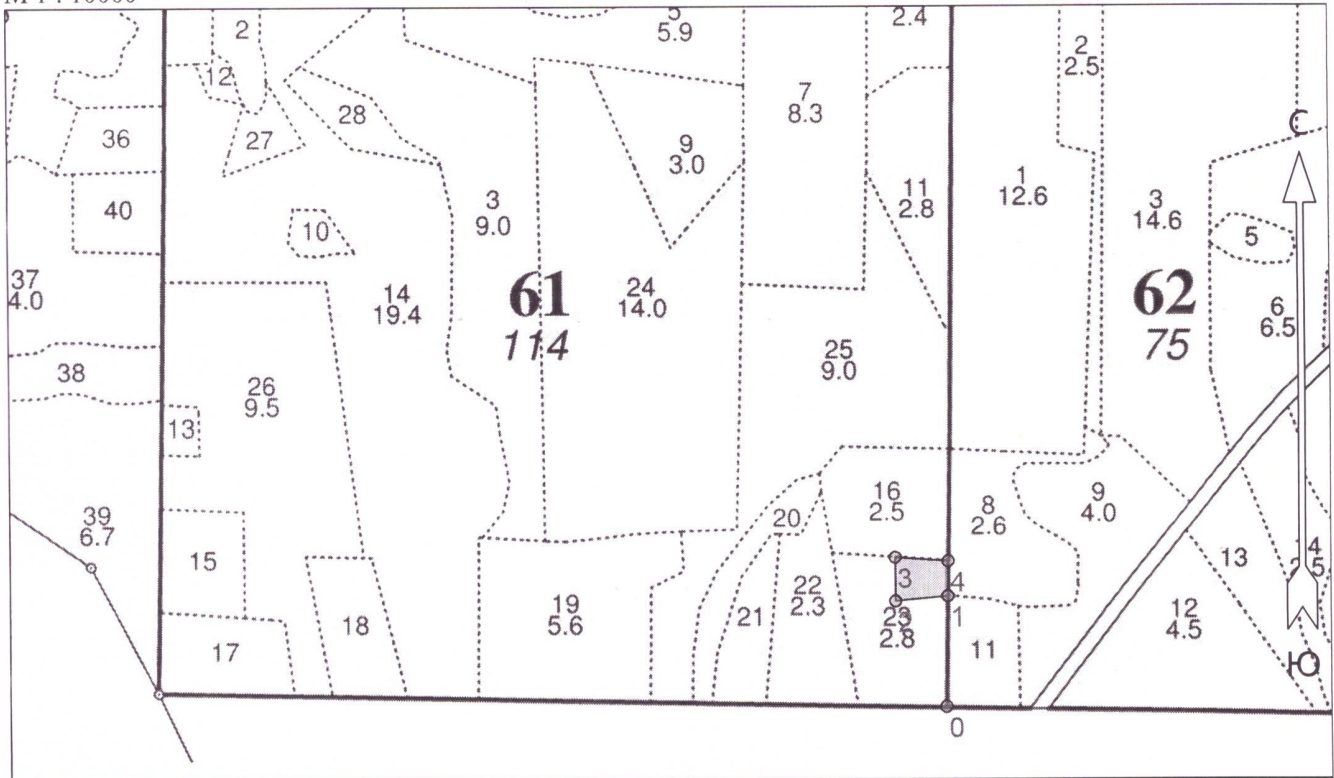
Порода: Береза средневзвешенная категория состояния 3,14

Ступени толщины, см	Количество деревьев по категориям состояния, шт.																Всего		
	1		2		3		4		5		5 (а,б,в)			5 (г,д,е)			шт. / куб.м	в т.ч. подлежит рубке, %	
	Н	З	Н	З	Н	З	Н	З	Н	З	Н	З	О	Н	З	О			
1	2	3	4	5	6	7	8	9	10	11	12	13	14	15	16	17	18	19	
8																			
12														8				8 / 0,64	100,0
16														5				5 / 0,85	100,0
20	3																	3 / 0,87	
24	1																	1 / 0,43	
28																			
32																			
36																			
40																			
44																			
48																			
52																			
56																			
60																			
Итого, шт.	4													13				17 / 2,79	13
Итого, куб.м	1,30													1,49				2,79	1,49
Итого, % от запаса по породе	46,6													53,4				100,0	53,4

Причины назначения в рубку деревьев категорий состояния:

Абрис участка леса

М 1 : 10000



Условные обозначения

Эксплуатационная площадь



Неэксплуатационная площадь



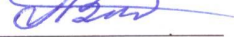
№ квартала	№ выдела	№ лесопатологического выдела	Размеры ленты (круговой площадки) перечёта					Координаты начала, конца и поворотных точек лент перечёта / центров круговых площадок перечёта
			№ ленты (площадки)	Длина, м	Ширина, м	Радиус, м	Площадь, га	
61	23	1						

Пространственное размещение лесопатологических выделов

(включается в Акт при выделении лесопатологических выделов, для указания пространственного расположения повреждённых и погибших насаждений)

Номера точек	Координаты		Длина, м
	Широта	Долгота	
0 - 1	57.19377	42.81801	149
1 - 2	57.19511	42.81805	72
2 - 3	57.19505	42.81687	60
3 - 4	57.19558	42.81686	72
4 - 1	57.19554	42.81806	48

Исполнитель работ по проведению лесопатологического обследования:

Фамилия, имя и отчество (при наличии) Токарев А.В. _____ Подпись 

Дата составления документа 28.05.24

07

№ выдела	Целевое назначение: Питонос	Яростив. Подрост, пол-лесок, покров, пеньки, рельеф, особенности выдела. Отметка о порослевом проех. Наименование кателгорий незалес. земель. Хар. лесных культур.	Яростив. Подрост, пол-лесок, покров, пеньки, рельеф, особенности выдела. Отметка о порослевом проех. Наименование кателгорий незалес. земель. Хар. лесных культур.	Элемент леса	Возраст	Высота	Диаметр	Класс	Группа	Бонитет	Тип леса	Полнота	Запас сыродрост. леса, кмб			Класс	Запас на выделе, кмб					Хозяйственные мероприятия	
													на I га	на выдел	в т.ч. по состав. породам		сухостоя (ста-рото)	еди-нич. дер	Захламленность общая	ликви-да			
																					18		19
1	2	3	4	5	6	7	8	9	10	11	12	13	14	15	16	17	18	19	20	21	22	23	24
22	2.3	9БЮС+С+Е	1	26	9Б	55	26	24	6	5	1	ЕЧ	0.8	270	621	559	2					23	
			1	ОС			27	32				В3				62	2						
					Е																		

продрост: 10Е; (10); 1.5 м; 2.5 тыс. шт/га (Благонадежный)
 Культуры: год создания л/к - 1962, состояние - Погибшие, причина гибели - заглушение листов. пор.
 Выполненные хоз. мероприятия: Иск. лесовосст. (л/к), 1962, Ель, Запроектир. и провед. обоснов., оценка - Неудовлетворительные, факторы снижения качества - заглушение листов. пор.
 Особенности: полнота неравномерная

Прорежив. 1 оч. (15%)
 20172

23

Культуры: год создания л/к - 1983, состояние - Удовлетворительные

Осветлен. 1 оч. (25%)
 Допол. культур

24	14	Культуры несомкнувшиеся	4	1	10Е	3	1	1	1	0	1	СЧ	70											
		Несомкн. к. непокр. пл.	4	1	10Е	3	1	1	1	0	1	СЧ	70											
		Естеств. возобновл.	5	2	5Б	3	2	2				В3	0.6	6	84	42								
		5Б5ОС														42								

Удовлетворительные
 Спл. рубка сохр. пдр. (100%)
 Ест. лесовос. сох. пд. 20172

25	9	9БЕ+ОС+С	1	26	9Б	80	27	24	8	6	1	СЧ	0.8	270	2430	2187	2							
		1Е										В3				243	1							
		ОС																						
		С																						

99

подрост: 10Е; (25); 3 м; 1.5 тыс. шт/га (Благонадежный)

Агротех. уход за лк
 Допол. культур

26	9.5	Культуры несомкнувшиеся	4		10Е	3	0.5	1	1	0	1	СЧ	70												
		Несомкн. к. непокр. пл.	4		10Е	3	0.5	1	1	0	1	СЧ	70												
		Естеств. возобновл.	5	2	1Е	10	3	4				В3													
		1Е5Б4ОС																							

Культуры: год создания л/к - 2013, Вспашка борозд., Посадка ручная, расстояние между рядами - 3 м, расстояние в ряду - 0.7 м, количество - 4.4 тыс. шт/га, состояние - Удовлетворительные



Мужни. Верне
 Мухомов А.А.